

# addSUCCESS

what's next ?



# Ein Tag im Leben eines Roboters

Sonja Trimmel & Thomas Janis

29. September 2022



# Darf ich mich vorstellen?

## Mein Name ist Steve



“Mein Zuhause ist eine virtuelle Maschine und ich bin auch so nicht besonders anspruchsvoll.”

Digitale Mitarbeiter:innen

“Eigentlich weiß ich nicht sehr viel. Aber ich kann echt schnell etwas Neues lernen.”

Schnell umgesetzt

Nicht invasiv

“Die meisten meiner Kolleg:innen kennen mich gar nicht richtig, weil ich keinen Kaffee trinke und mich überhaupt nicht in andere Systeme einmische und oft nur im Hintergrund arbeite.”

Vielseitig einsetzbar

“Obwohl ich noch nicht sehr alt bin, habe ich schon jede Menge Erfahrung.”



# Darf ich meine Chefin vorstellen?

Ihr Name ist Sophie

“Sophie verwaltet alle Verträge von uns Bots. Kaum zu glauben, dass sie das alles ganz alleine schafft.”

Digitale Teamleiter:In

“Sie gibt uns laufend Aufträge, manche zu bestimmten Zeiten und manche je nachdem, wann meine menschlichen Kolleg:innen es so wollen.”

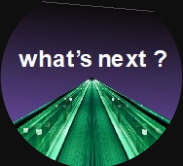
Plant und vergibt Aufträge für Bots

“Sophie weiß sehr viel. Sie kennt alle Prozesse und sagt uns immer, welchen wir verwenden sollen.”

Zentrale Verwaltung aller Prozesse

“Sie ist echt gut darin, neue Bots einzuschulen. Das kostet nur sehr wenig Zeit und schon habe ich einen neue Kolleg:innen.”

Einfach skalierbar



# Das ist Steves typischer Arbeitstag

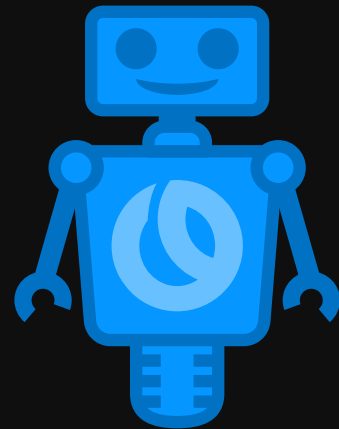
## Sein Tag hat wirklich 24 Stunden

Genau und zuverlässig

Sicher und günstig

Ein Bot, viele Prozesse

Ein Prozess, viele Aufträge



**01:00** Wochenbericht für Controller:innen

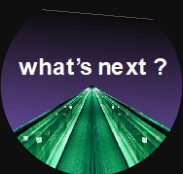
**03:10** Home-Office Vereinbarungen prüfen

**07:23** Ferialpraktikant:innen in System eintragen

**07:24** Priorität – vorgezogene Produktmigration

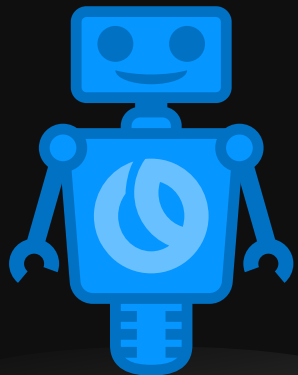
**08:12** Abgleich der Leistungsberichte

**10:02** Patient:innendaten übertragen



# Davon träumt Steve

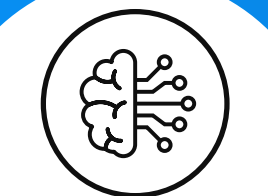
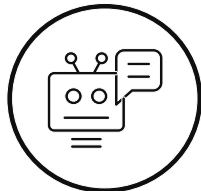
(wenn er gerade nicht arbeitet)



what's next ?



Sprechen lernen und mit Menschen Dialoge führen



Intelligenz erfahren

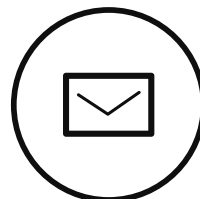
Zusammenhänge umfassender verstehen



Neue Prozesse finden



Mit meinen Kolleg:innen in Kontakt bleiben



Menschliche Dokumente besser verstehen



# Vielen Dank!

Für weitere Informationen kontaktieren Sie bitte:

**Thomas Janis**  
Head of RPA AT

thomas.janis@atos.net  
+43 664 8855 1636

**Sonja Trimmel, MSc**  
Sub-Domain Leader RPA AEC

sonja.trimmel@atos.net  
+43 664 4447 888

Atos, the Atos logo, Atos|Syntel are registered trademarks of the Atos group.  
June 2021. © 2021 Atos. Confidential information owned by Atos, to be used by the recipient only. This document, or any part of it, may not be reproduced, copied, circulated and/or distributed nor quoted without prior written approval from Atos.



© Atos



what's next ?